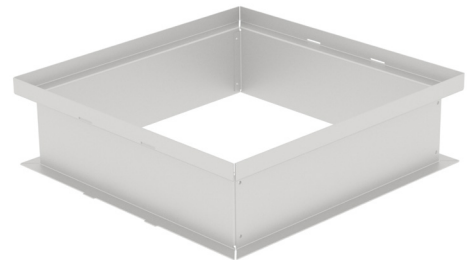


PRODUKTDATENBLATT ZUBEHÖR AUFSTOCKELEMENT

250x250 mm

BAUTEILBESCHREIBUNG

Produktbeschreibung	Zubehör Aufstockelement DRAIN / DRAINTEC
Einsatzbereich	Terrassenbausatz / Gullyaufsatz
Abdeckung	Maschenrost / Linearrost / Lochrost



ZUM LIEFERUMFANG GEHÖREN:

- Aufstockelement verzinkt oder Edelstahl

PRODUKTEIGENSCHAFTEN

Artikelnummer	Material	Baugröße (mm)	Bauhöhe / Erhöhung (mm)
DT10.0.0.342.	Verzinktes Stahlblech mit erhöhtem Korrosionsschutz	250x250	120 / 100
DT20.0.0.342.	Edelstahl Wst. 1.4301 (V2A)		

PRODUKTINFORMATION

- Komplett neu entwickelte Konstruktion
- umlaufender gerader Abschluss zum Plattenbelag und dessen Bettung
- **Dachabläufe, Notab- und Notüberläufe innerhalb von Terrassenflächen sind mit dieser Konstruktion zur Wartung und Reinigung frei zugänglich**
- Einfacher Anschluss des Stichkanals an den Dachablauf
- Terrassenbausatz kann bei der Verwendung von Stichkanälen als Wartungs- bzw. Reinigungsschacht eingesetzt werden
- variantenreiche Abdeckungen